

2.7 Lemeglio- Moneglia (GE)

2.7.1 Dati generali

Rispetto alle frane costiere della Liguria, la frana di Lemeglio, la più grande frana costiera della Liguria Orientale, ha conservato intatte le sue caratteristiche morfologiche con la corona e l'accumulo che ha parzialmente invaso il fondale marino antistante. Nel settore terminale di questa frana sono presenti frane attive di tipo traslativo e di crollo e i numerosi edifici singoli o disposti a schiera risultano lesionati con vistose crepe ai muri (*"Atlante dei Centri Abitati Instabili della Liguria"* – CNR).

Le caratteristiche del corpo di frana sono state descritte nelle relazioni inerenti il monitoraggio inclinometrico del 2001 (*"Relazione geologica e rapporto del monitoraggio inclinometrico presso i Condomini Agave in località Rospo"*- Studio di Geologia Berruti&Chella) e gli interventi di stabilizzazione del movimento franoso del 2002 (*"Opere di stabilizzazione del movimento franoso in Località Lemeglio"*, Studio Berardi-La Magna e *"Progetto esecutivo, Indagini geologiche-Studio Geologia tecnica & Ambientale Robbiano, Canepa, Faccini"*).

La frana, di cui si è provveduto a darne resoconto dal 2009 al 2011 nelle relazioni annuali REMOVER, non è stata monitorata nel corso del 2012 e 2013 per impossibilità ad accedere al punto di misura S15. Come già ricordato nella relazione del 2012 il sito, già deficitario come numero di inclinometri utilizzabili per la progressione delle deformazioni del suolo, risulta attualmente privo di installazioni inclinometriche utili: infatti l'inclinometro S15, il più rappresentativo per la profondità raggiunta (58.5m di lunghezza) e per l'intercettazione della superficie di scorrimento a -48m di profondità, è stato trovato nel dicembre 2011 coperto a causa del rifacimento del manto stradale.

Nel corso dell'anno 2012 sono intercorsi contatti telefonici e sopralluoghi con i tecnici del Comune di Moneglia per verificare lo stato delle cose ma ad oggi il problema appare ancora irrisolto. Con l'ultima comunicazione effettuata in data 7/12/2012 con l'Amministrazione comunale di Moneglia lo scrivente ufficio di Geologia prende atto dell'impegno prossimo futuro nel riportare alla luce la tombinatura dell'inclinometro S15. In ultimo è stata inoltrata comunicazione scritta (Prot. ARPAL n. 36405 del 18/12/2012) al Comune di Moneglia rappresentando quanto evidenziato sopra.

Ad oggi non si è ricevuta alcuna comunicazione dal Comune di Moneglia e pertanto il sito non rientra nell'attività di monitoraggio REMOVER neppure per il 2013.

Le installazioni presenti ricadono all'interno di un vasto corpo di frana censito nell'Inventario dei fenomeni franosi (Progetto IFFI) come segue (Figg. 113 e 114):

Inclinometri: S1, S15, ROS6, ROS8

Tipo	Complesso
Stato	Attivo/riattivato/sospeso
Identificativo	0100174001
Area [mq]	402275

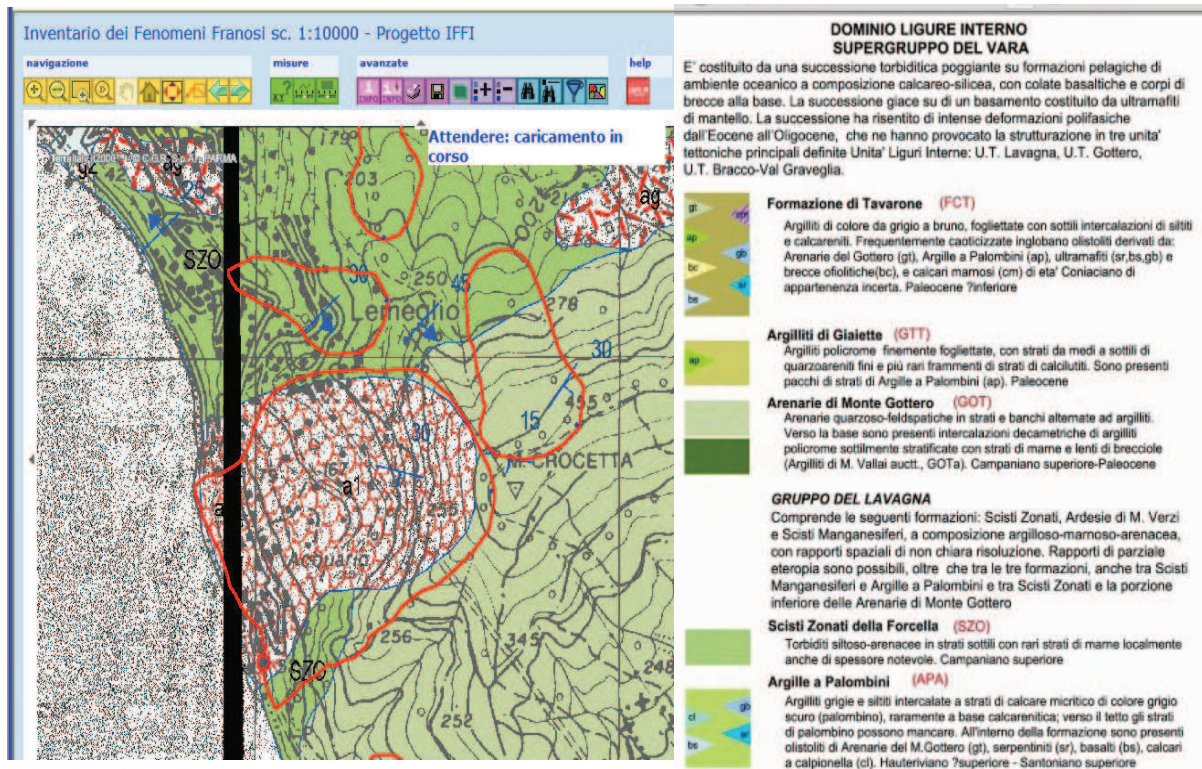


Fig. 113 - Stralcio Carta Geologica Regionale (CARG) sc.1:25.000

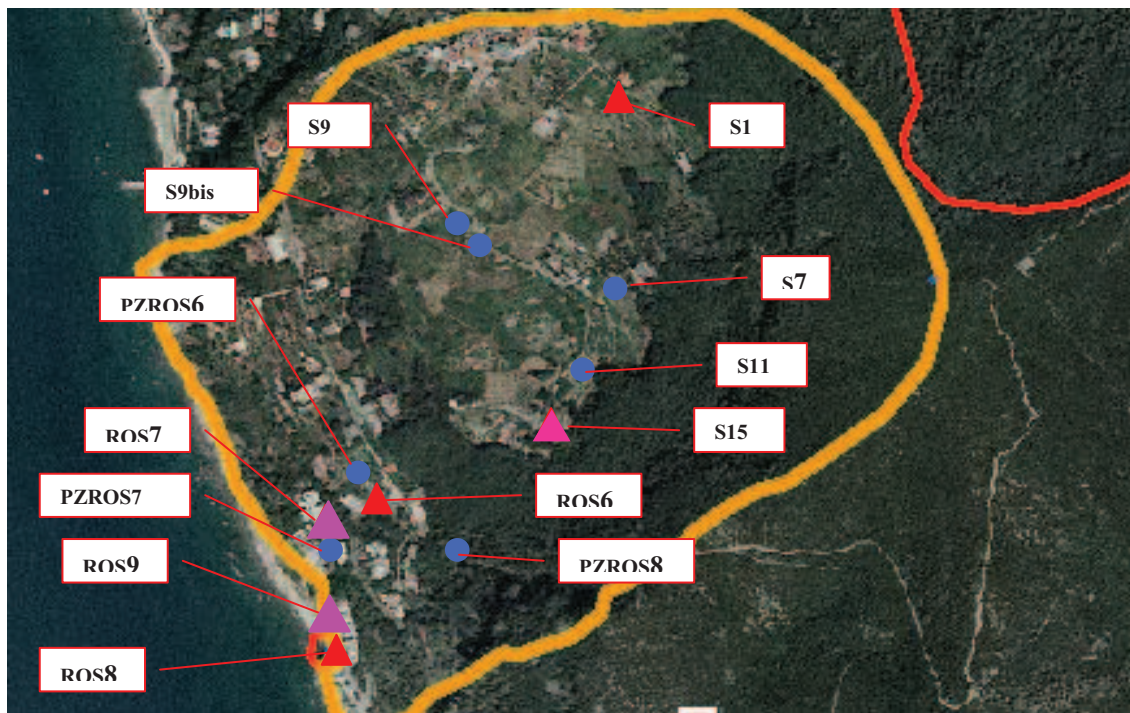


Fig. 114 - Posizione degli inclinometri S1, , ROS6, ROS8 (ROS7 e ROS9 sono inutilizzabili e S15 ad oggi non utilizzabile) e piezometri S7, S9, S9bis, S11, PZROS6, PZROS7, PZROS8 all'interno del corpo di frana